

Çocuk diş hekimliğinde kullanılan dental malzemeler

Diş Hekimliği Ortamı

Dental ünit;

Hasta koltuđu

Aydınlatma
(reflektör)

Aspiratör
(Sakşın)

Turlu aletler
için pedal

Diş Hekimliği Ortamı

Dental ünit;

Tetiyer
(başın geldiği kısım)

Ünit tablası

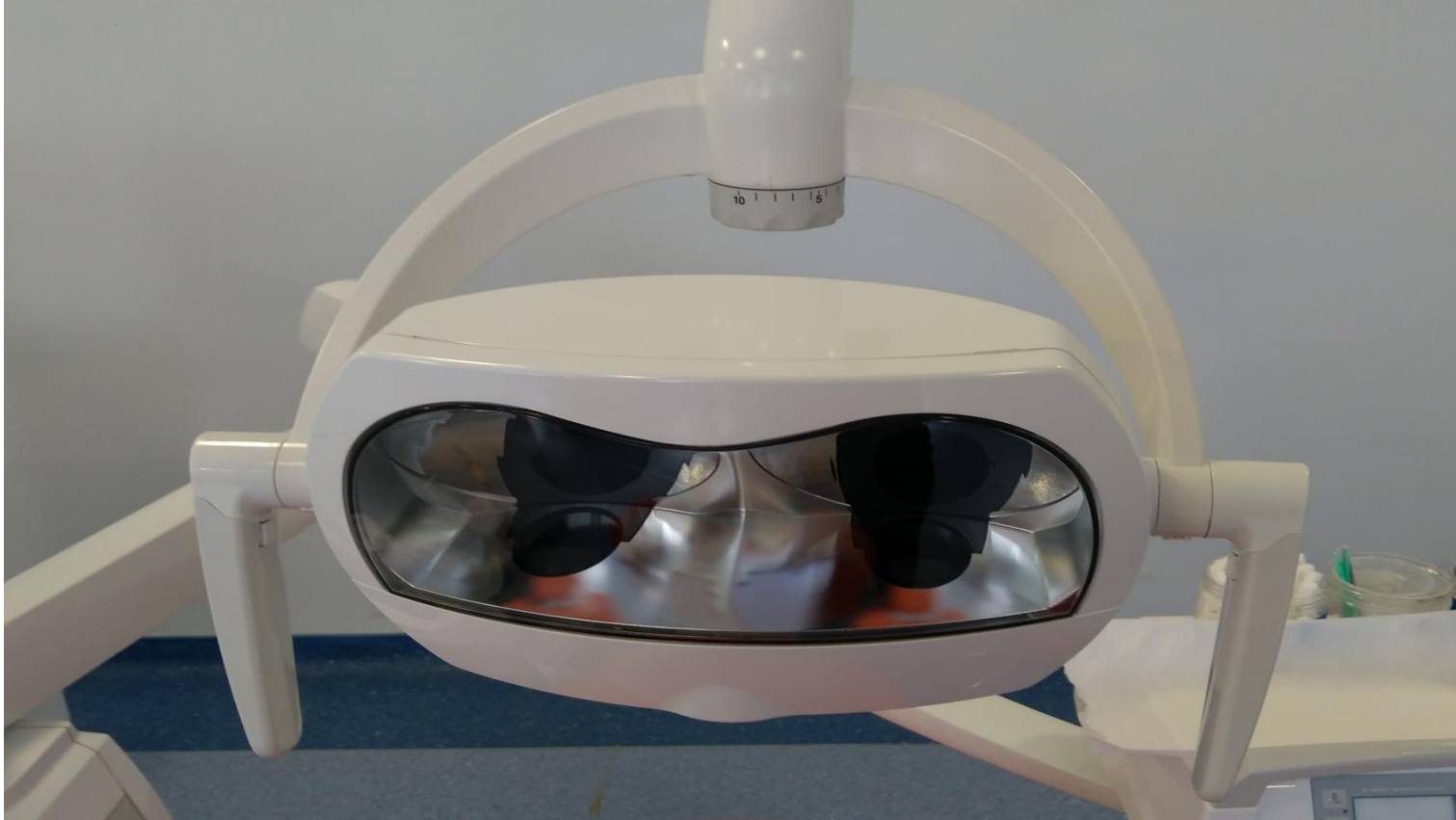
Kreşuar
(lavabo)

Hekim taburesi

Hasta koltuğu



Aydınlatma
(reflektör)



Aspiratör
(Sakşın)



Turlu aletler
iin pedal



Tetiye
(bařın geldiđi kısım)



Ünit tablası



Kreşuar
(lavabo)



Hekim taburesi



Ünitenin hazırlanması

- Streç film veya alüminyum folyo kullanılarak elle dokunulacak yerler kaplanır



- Ünit tablası ve dental malzemeler kaplanır



- Hasta önlüğü hazırlanır



Koruyucu ekipman kullanılır

- Gözlük takılır



- Bone takılır



- Maske takılır



- 360nlük giyilir



- Eldiven giyilir
- Pudralı
- Pudrasız
- Latexs
- Nitril



- Sakşın takılır



Muayene ve tedavi seti



- Muayene seti
- Ayna
- Sond
- Presel



- Tedavi seti:
- Siman fulvarı
- Amalgam fulvarı
- Ağız spatülü
- Ekskavatör





Aeratör

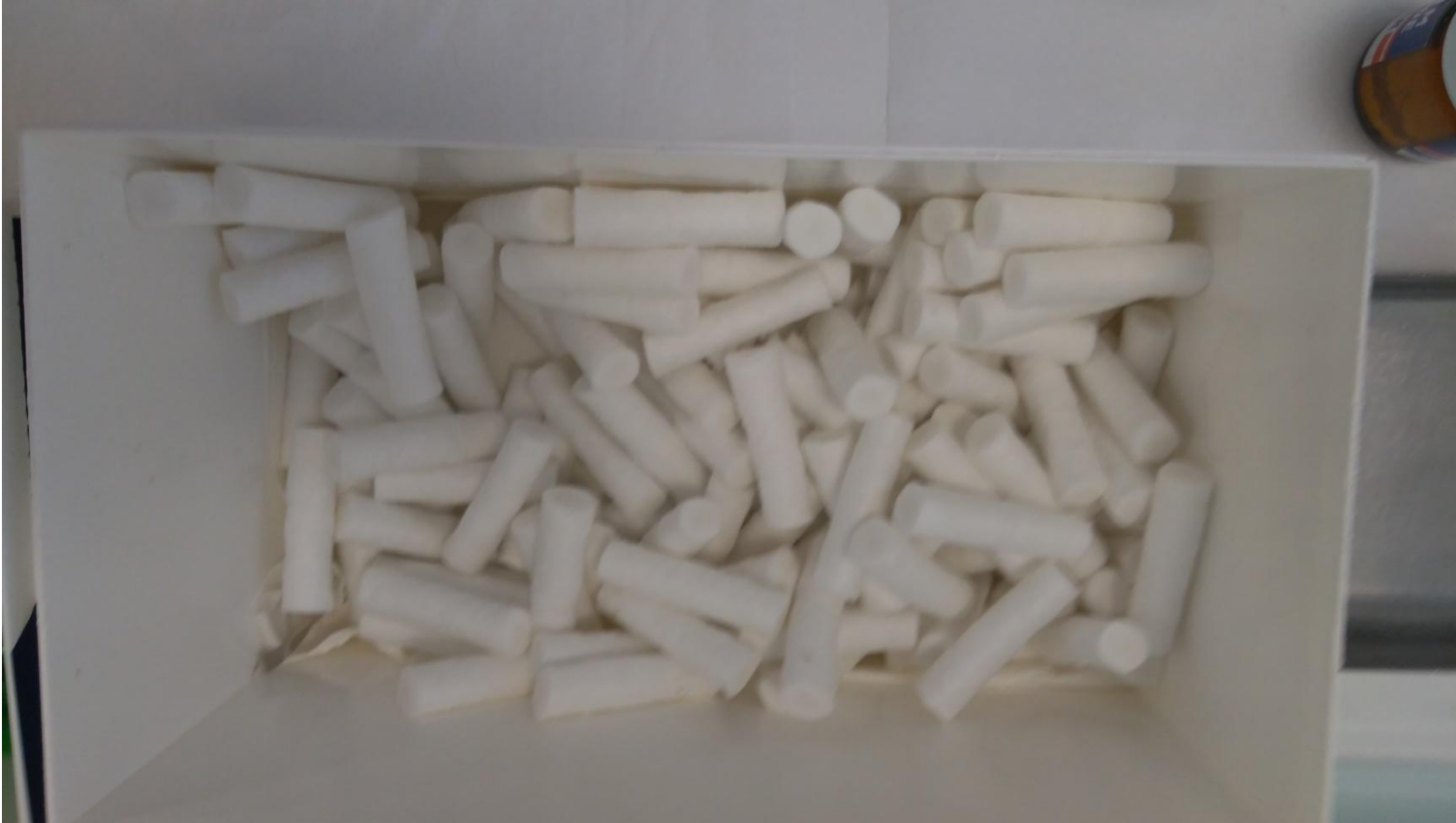


Mikromotor



Anguldruva

Rulo pamuk



- Asit
- (kompozit yaparken Kullanılır)



Bonding

Kompozit
dolgunun dişe
yapışmasını
sağlar



- Theracal
- (Derin dolgularda Kullanılır)



- Kompozit Dolgu maddeleri



- Akışkan dolgular

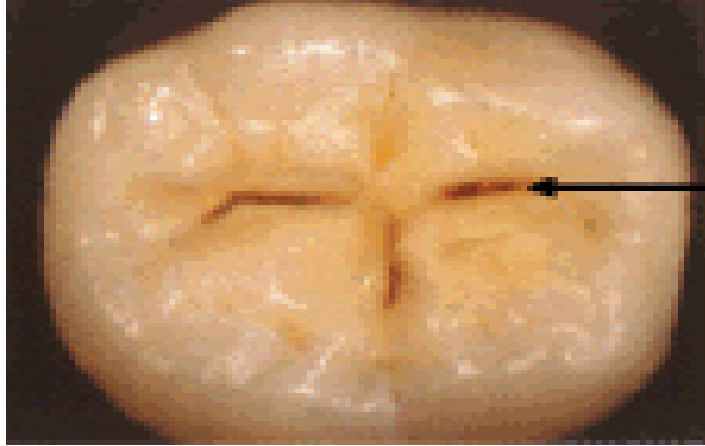


Fissür örtücüler



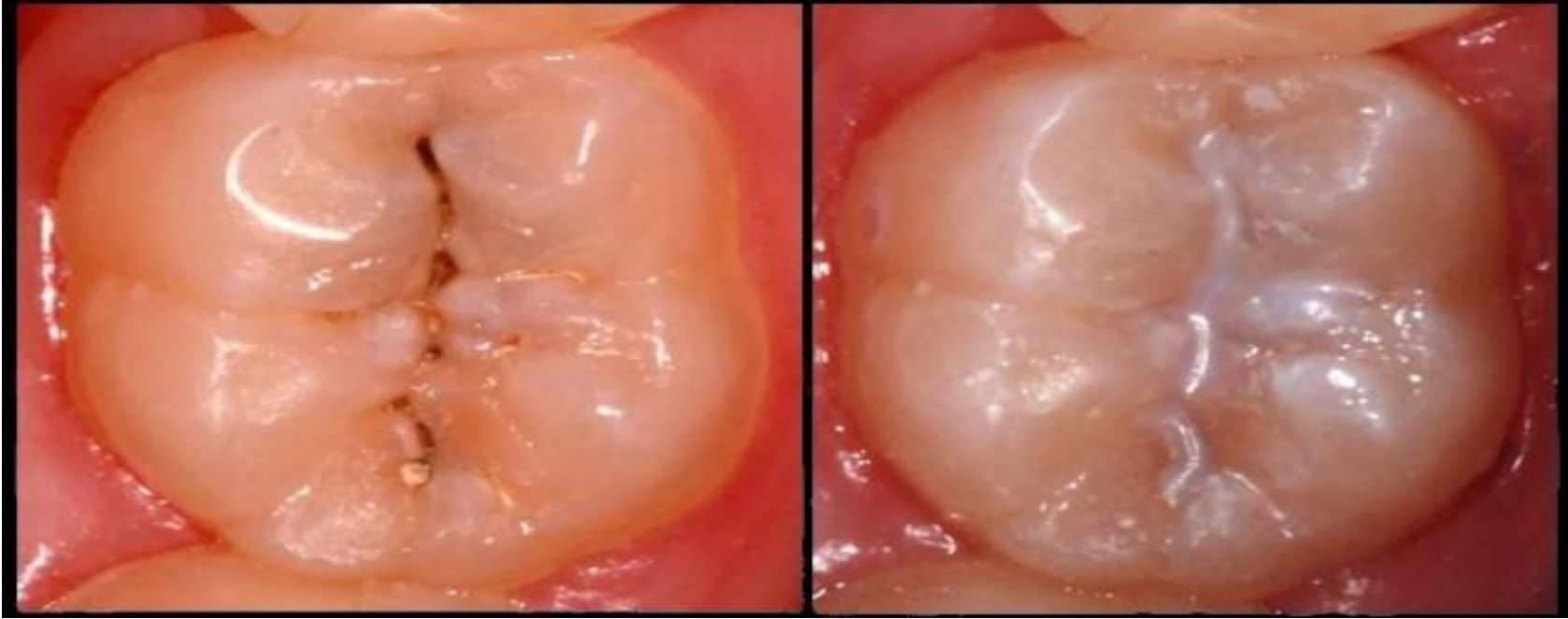
Fissürler

- Azı dişlerinin yüzeyinde bulunan girinti ve çıkıntılar



Fissür Örtücüler(Sealant):

- Fissür örtücü=fissür sealant



- Kompomer
- (süt diři restorasyonları için farklı renkleri de bulunan bir dolgu maddesidir)



Kapsül amalgam

- **Amalgam** (Arapça *al-malgam* = merhem), çok kuvvetli çözme özelliğine sahip olan civanın, metaller ile yaptığı karışım (alaşım).



Amalgam

- Kaviteleri/oyukları doldurmada kullanılan dolgu maddesi.
- Halk arasında siyah dolgu, metal dolgu (gümüş dolgu) olarak bilinen bu madde, genellikle gümüş, bakır, kalay, çinko ve civanın karışımından oluşur.





frezler



Florür jel



Florür vernik



anestezik



Dental enjektör



Isirtma kağıdı



Gutta-Perka

- Kanal dolgusunda kullanılır



Paper-point

- Kanal tedavisinde kanalın kurulanması için kullanılır



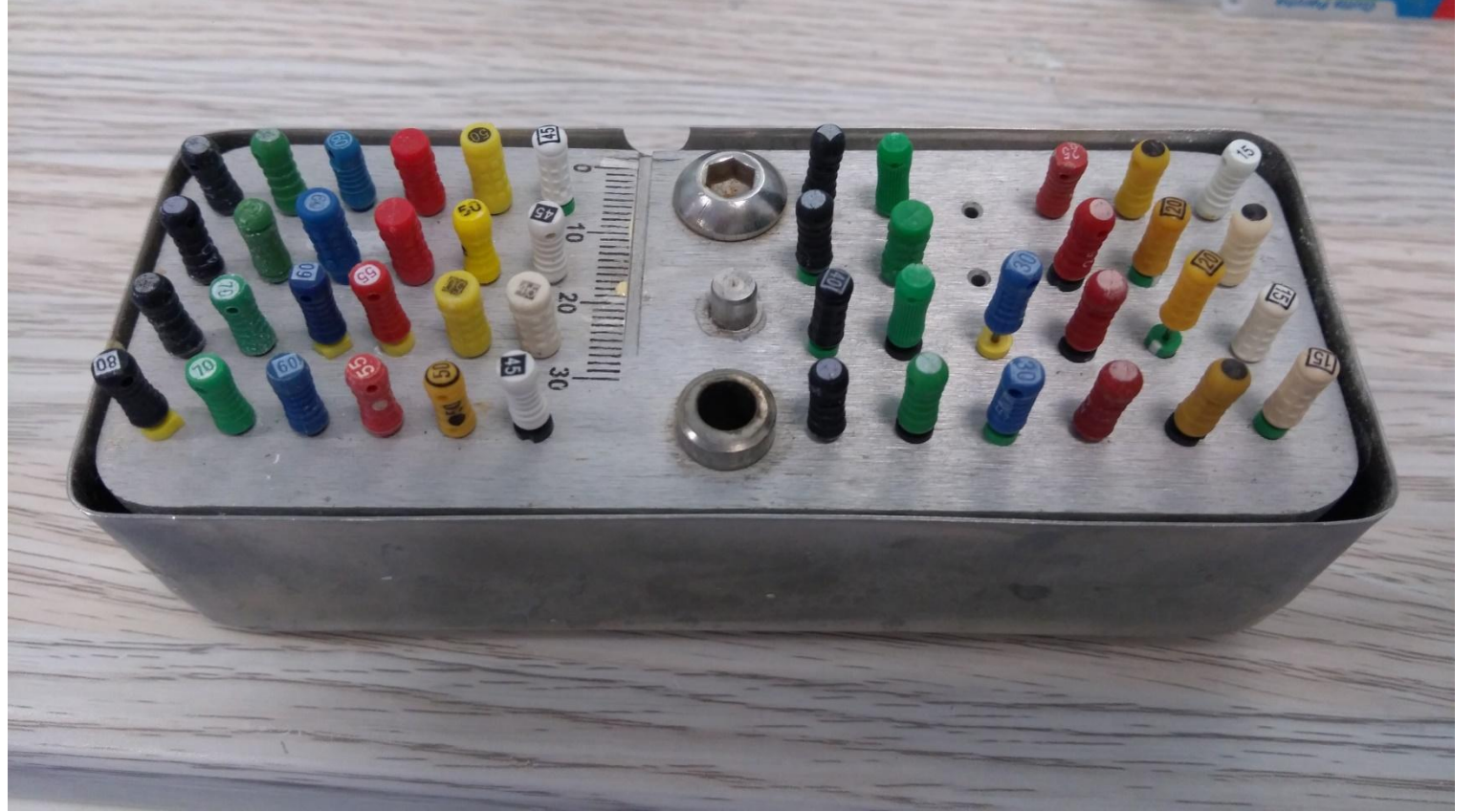
Kanal patı

- Gutta perkaların birbirine yapışmasında kullanılır



El eęeleri

- Kanal tedavisinde kanalların elle şekillendirilmesinde kullanılır



Döner alet sistemi

- Kanal tedavisinde kök kanalının genişletilerek, şekillendirilmesinde kullanılır



cam ionomer siman



Çinko oksit ojenol siman



Çinko polikarboksilat siman



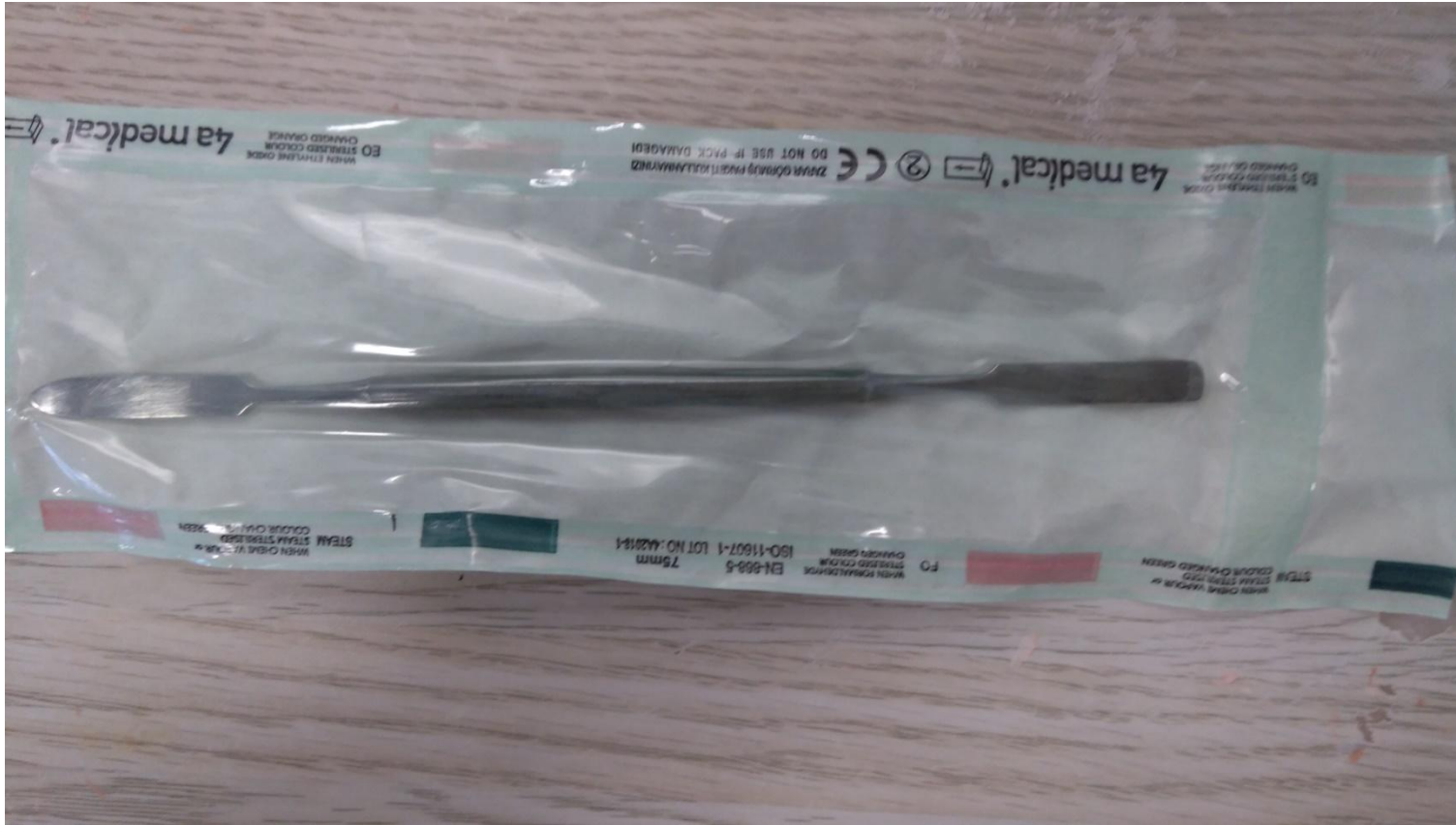
Çinko fosfat siman



Siman karıştırma camı



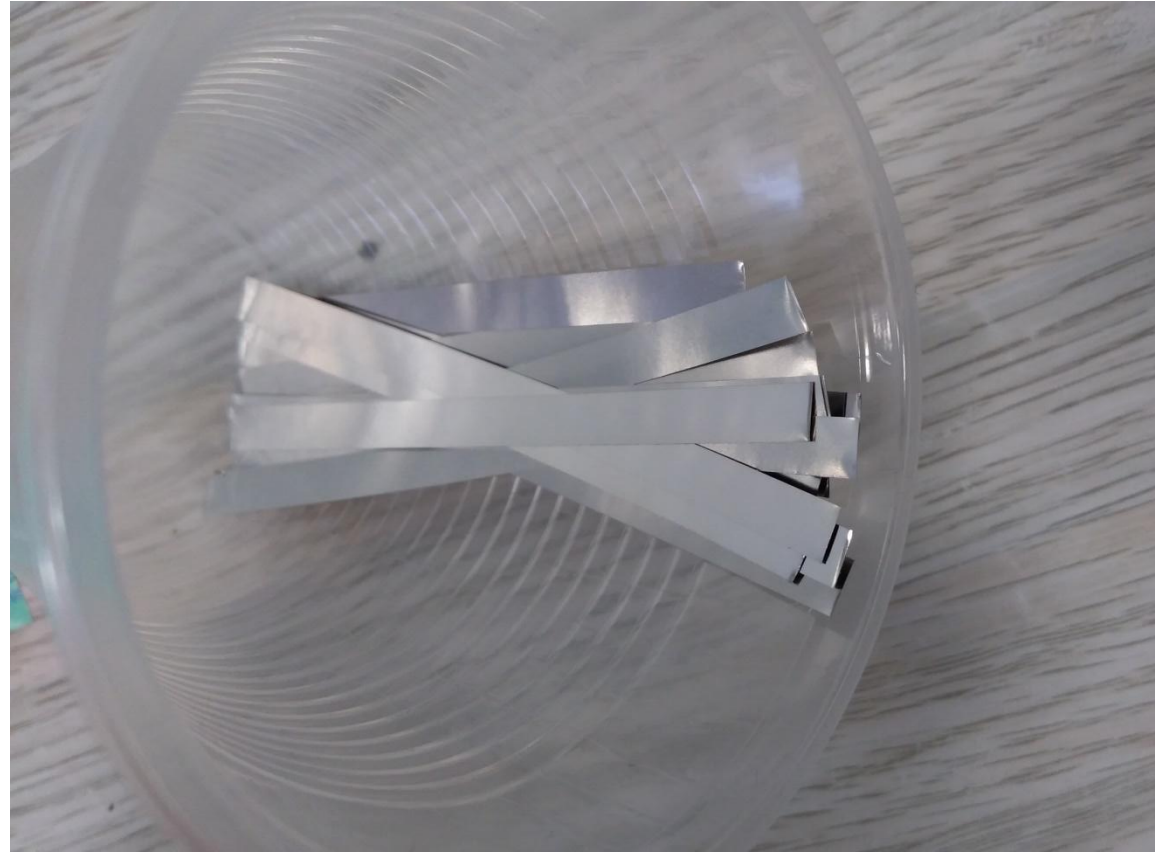
Siman spatülü



düz matris



Düz matris bandı



yengeç matris



yengeç matris bandı



Polisaj lastiği



Polisaj patı



Polisaj diski



Yüzey dezenfektanı



Döneren aletler için yağ



kaynakça

- 1- Craig, R.G., Marcus, L.1997;Restorative Dental Materials. Mosby-year Book Inc.Tenth ed.
- 2-Kenneth J. ANUSAVİCE:2003; Philips Science of Dental Materials; 11th Edition, Saunders Elsevie
- 3- William J. O'Brien:2002; Dental Materials and Their Selection; 3 th Edition,Quintessence Publishing Co,Inc.
- 4- Zaimođlu, A., Can, G., Ersoy, A.E., Aksu, L.:1993; Diř Hekimliđinden maddeler Bilgisi.Ankara Üniversitesi Diř Hekimliđi Fakóltesi Yayınları, Ankara Üniversitesi Basımevi,Ankara.
- 5- Diř hekimliđinde maddeler bilgisi. Gülřen C, Ersan E, M.Levent0 Aksu. Yurtmim yayıncılık 2015.
- 6 – Nuran Özyemiřci Cebeci.Diř hekimliđinde maddeler bilgisi. Atlas kitap. 2015.